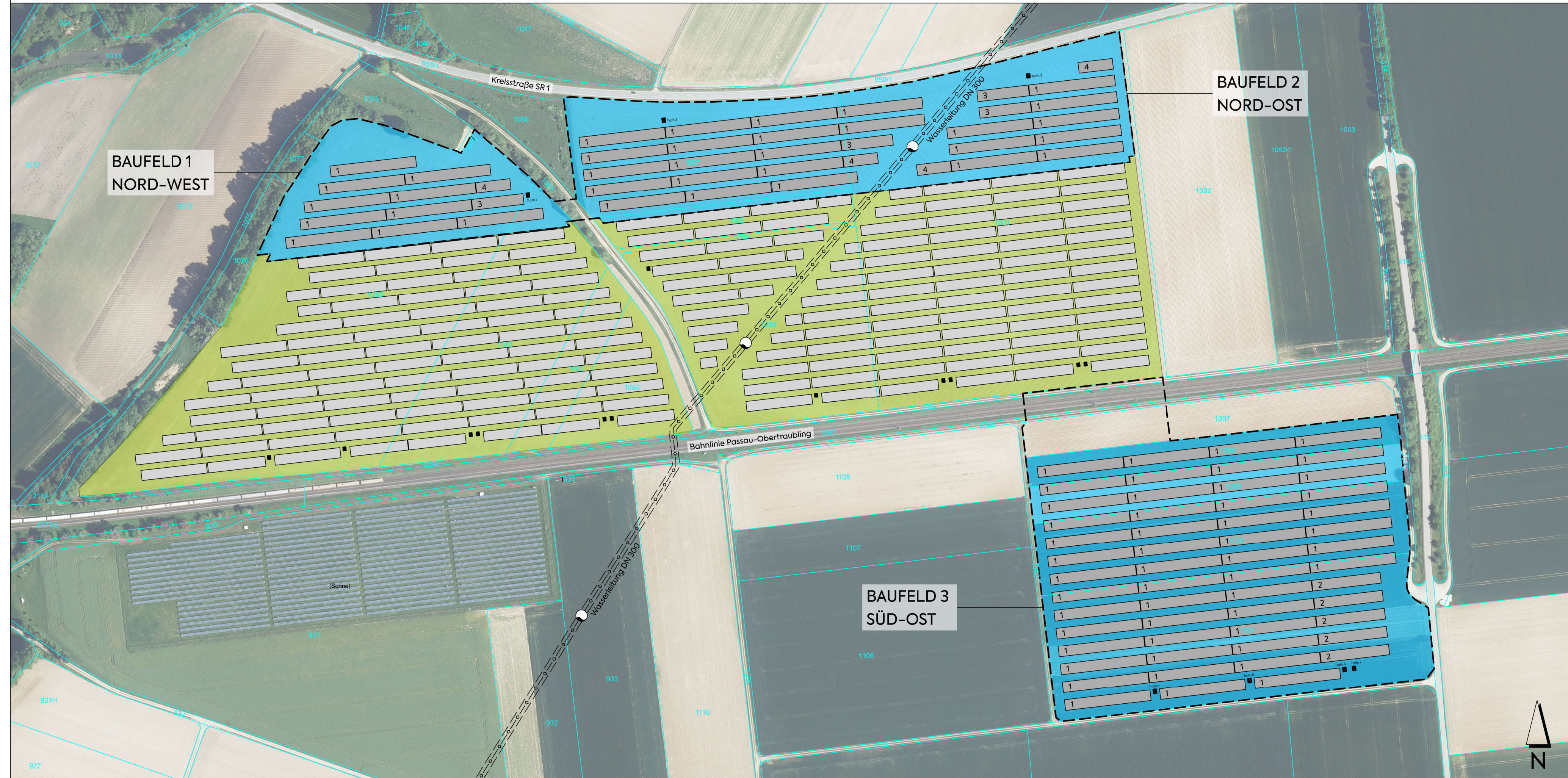


**ANLAGE 2** zum Deckblatt Nr. 1 vorhabenbezogener Bebauungs- und Grünordnungsplan mit integriertem Vorhaben- und Erschließungsplan  
Sondergebiet "PV-Freiland Rain II" – Berechnung der Grundflächenzahl (GRZ)



**LEGENDE**

Geltungsbereich Dbl. Nr. 1 zum vorhabenbezogenen Bebauungs- und Grünordnungsplan mit integriertem Vorhaben- und Erschließungsplan SO "PV-Freiland Rain II"

**Ermittlung Grundflächenzahl (GRZ)**

**Baufeld 1 Nord-West**

	Grundfläche Baufeld:	20.856 m <sup>2</sup>
Projektive Deckung Tischreihenanlagen:		
Typ 1	10 Tische	75,00 m x 9,35 m = 7.012,50 m <sup>2</sup>
Typ 3	1 Tisch	45,00 m x 9,35 m = 420,75 m <sup>2</sup>
Typ 4	1 Tisch	30,00 m x 9,35 m = 280,50 m <sup>2</sup>
Summe		7.713,75 m <sup>2</sup>
Grundflächenzahl: 7.713,75 m <sup>2</sup> : 20.856 m <sup>2</sup>		= 0,4

**Baufeld 2 Nord-Ost**

	Grundfläche Baufeld:	47.891 m <sup>2</sup>
Projektive Deckung Tischreihenanlagen:		
Typ 1	25 Tische	75,00 m x 9,35 m = 17.531,25 m <sup>2</sup>
Typ 3	3 Tische	45,00 m x 9,35 m = 1.262,25 m <sup>2</sup>
Typ 4	3 Tische	30,00 m x 9,35 m = 841,50 m <sup>2</sup>
Summe		19.635,00 m <sup>2</sup>
Grundflächenzahl: 19.635,00 m <sup>2</sup> : 47.891 m <sup>2</sup>		= 0,4

**Baufeld 3 Süd-Ost**

	Grundfläche Baufeld:	75.865 m <sup>2</sup>
Projektive Deckung Tischreihenanlagen:		
Typ 1	50 Tische	75,00 m x 9,35 m = 35.062,50 m <sup>2</sup>
Typ 2	5 Tische	60,00 m x 9,35 m = 2.805,00 m <sup>2</sup>
Summe		37.867,50 m <sup>2</sup>
Grundflächenzahl: 37.867,50 m <sup>2</sup> : 75.865 m <sup>2</sup>		= 0,5

**Tischabmessungen projektiv**

	Maßangabe Standardlängen in m
Typ 1	= 75,00 x 9,35
Typ 2	= 60,00 x 9,35
Typ 3	= 45,00 x 9,35
Typ 4	= 30,00 x 9,35

**Sonstige Flächen**

	Flächen bestehende Photovoltaik-Anlage SO "PV-Freiland Rain II"
--	---

PLANART <b>ENTWURF</b>	PLANNUMMER B 1.2
BAUORT   PROJEKT Gemeinde Rain Dbl. Nr. 1 zum vorhabenbezogenen Bebauungs- und Grünordnungsplan mit integriertem Vorhaben- und Erschließungsplan SO "PV-Freiland Rain II"	PROJEKTNUMMER 2022-23
BAUHERR Gemeinde Rain VG Rain Schloßplatz 2 94369 Rain	BAUABSCHNITT - LANDKREIS   STADT Straubing-Bogen
DARSTELLUNG ANLAGE 2 Berechnung der Grundflächenzahl (GRZ)	REGIERUNGSBEZIRK Niederbayern
BEARBEITET sc/al	MAßSTAB 1:2.500
GEZEICHNET sc	PLANGRÖßE 29,7 x 95,0 cm
DATUM 28.02.2024	UNTERSCHRIFT Althammer

